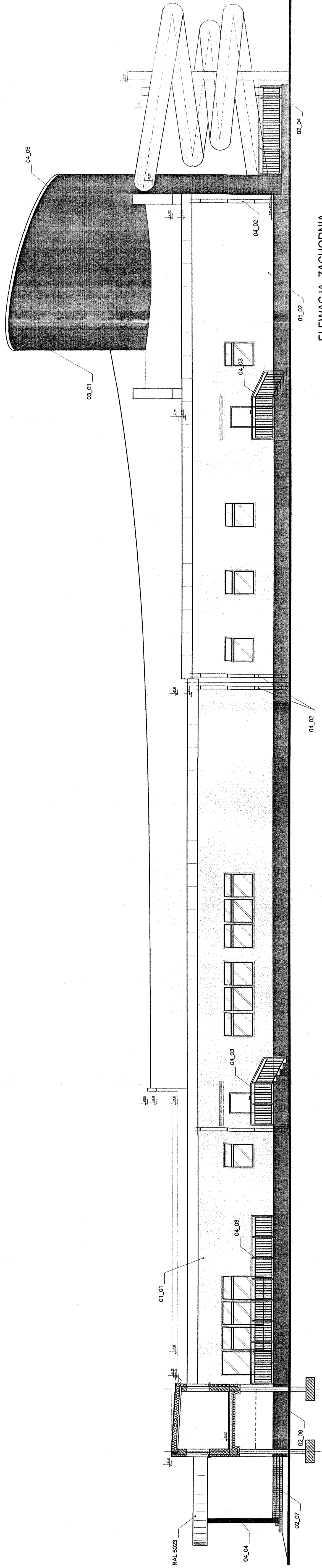


ELEWACJA WSCHODNIA



ELEWACJA ZACHODNIA

ARCHITEKTURA I URBANISTYKA		KRYTYKA PRZEWIDUJĄCA PRZY BRANIEZU NR 12 Parafia, os. Strzegana Białym URZĄD MIASTA POZNANIA-Wydział Usługi	
ELEWACJA WSCHODNIA I ZACHODNIA		Prace Wykonane Przez Urząd Miasta Poznania	
P-7		P-7	