

Wykonanie oświetlenia boiska zewnętrznego przy hali sportowej położonej przy ul. Chojnickiej 35 w Poznaniu

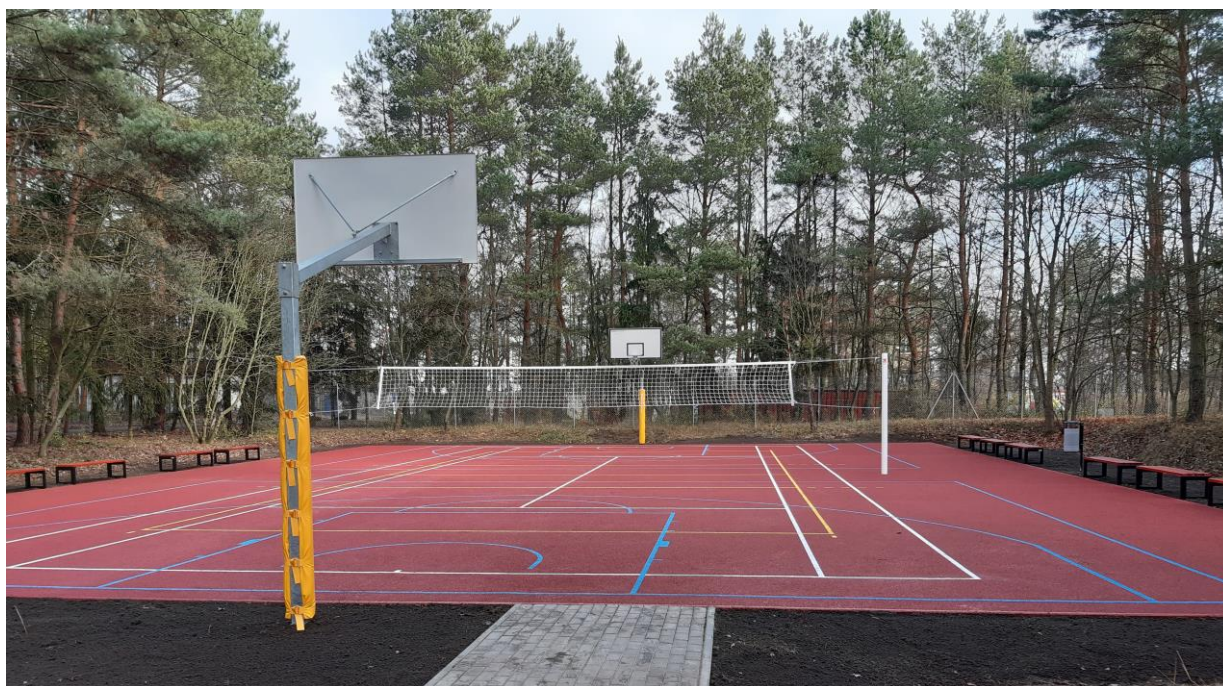
Zadanie w trybie zaprojektuj i wybuduj.

Zamawiający: Poznańskie Ośrodki Sportu i Rekreacji
Poznań, ul. Jana Spychalskiego 34

Przedmiotem zamówienia jest zaprojektowanie i wykonanie oświetlenia boiska zewnętrznego przy hali sportowej położonej przy ul. Chojnickiej 35 w Poznaniu, dz.nr 537/16, ark. 12, obręb Kiekrz. Wykonawca zrealizuje wszystkie prace niezbędne do wykonania przedmiotu zamówienia.

Boisko wielofunkcyjne o powierzchni poliuretonowej i wymiarach 20m x 25m przystosowane do gry w piłkę siatkową, w koszykówkę i tenisa ziemnego. Boisko wyposażone w słupki do siatkówki wys. 3m, jednoślupowe stojaki do koszykówki wys. 4m oraz na obrzeżach boiska w ławki i kosze na śmieci.

Zdjęcia istniejącego boiska:





Lokalizacja obiektu





W zakresie przedsięwzięcia planowane jest: zaprojektowanie i realizacja zamierzenia budowlanego polegającego na zaprojektowaniu i wykonaniu:

1. Czterech masztów wraz z oświetleniem.
2. Rozdzielniczy oświetlenia z sterowaniem umożliwiającym pojedyncze załączanie każdego z masztów, dodatkowo posiadającej zewnętrzne gniazda przyłączeniowe 3x 230V w stopniu szczelności ip.67 zamontowanych na zewnątrz rozdzielni. Rozdzielnia usytuowana przy płycie boiska.
3. Linii zasilającej, łączącej oświetlenie boiska z istniejącą rozdzielnią w budynku hali.
4. Układu pomiarowego zużycia energii w istniejącej rozdzielni budynku.
5. Kanalizacji teletechnicznej łączącej budek hali z rozdzielnią sterującą oświetleniem oraz masztami. Kanalizację wykonać rurami o średnicy minimum 110mm, pozostawić połączenia pomiędzy studniami teletechnicznymi a masztami w postaci rur typu Arot umożliwiające wprowadzenie do nich okablowana instalacji niskoprądowych.

W ramach przedmiotu zamówienia należy uzyskać zgodę od zarządcy obiektu co do terminu realizacji zamówienia oraz akceptację dokumentacji technicznej przez Zamawiającego.

W ramach obowiązków wykonawcy należy również:

- wykonać wymagane pomiary i badania konieczne do opracowania rozwiązań projektowych,
- opracować koncepcję rozwiązania instalacji elektrycznej i oświetlenia,
- wykonać przedmiot zamówienia zgodnie z zatwierdzoną koncepcją,
- sporządzić dokumentację powykonawczą i przekazać ją Inwestorowi,

Wykonawca przedłoży Zamawiającemu:

- dokumentacja techniczna, koncepcję rozwiązań konstrukcyjnych oraz proponowanych typów opraw należy złożyć wraz z ofertą - 2 egz.
- dokumentację powykonawczą wraz z pomiarami - 2 egz.

Inne uwarunkowania:

- wykonawca powinien w czasie trwania robót zapewnić na terenie wykonywania prac w granicach przekazanych przez Zamawiającego należyty ład, porządek, przestrzeganie przepisów BHP, ochronę znajdujących się na terenie obiektów i sieci oraz urządzeń i utrzymywać je w należyłym stanie technicznym, a po zakończeniu uporządkować teren.
- dokumentacja techniczna winna zostać wykonana zgodnie z aktualnymi przepisami prawa.

Szczegółowy zakres przedmiotowej inwestycji powinien obejmować zaprojektowanie i wykonanie:

- rozdzielnicę oświetlenia nn wraz z zasilaniem. Rozdzielnica powinna być wyposażona w ogranicznik przepięć, główny wyłącznik, zabezpieczenia obwodów oraz sterowanie załączaniem oświetlenia
- linii zasilających z rozdzielnicy do nowych masztów
- maszty oświetleniowe z uziomem o wysokości minimum 6 metrów z oprawami zapewniającymi równomierne natężenie światła na boisko o mocy minimum
- ochrona przed porażeniem prądem elektrycznym
- ochrona przeciwprzepięciowa
- badania i pomiary
- wykonanie dokumentacji powykonawczej

Instalacja i oświetlenie powinny spełniać warunki:

- napięcie zasilania rozdzielnicy 230V/400V
- ochrona przeciwporażeniowa - samoczynnie wyłączenie zasilania
- ochrona przeciwprzepięciowa dwustopniowa
- zasilanie z szafy RG-1 znajdującej się w pomieszczeniu hali
- przewody poza budynkiem w rurach osłonowych
- oświetlenie nieoślepiające: $R_g < 55$
- strumień świetlny oprawy 25000 lumen
- natężenie oświetlenia nie mniejsze niż 75lux przy równomierności 0,5
- deklaracje CE, Certyfikaty ENEC i BWS
- stopień ochrony IP65

W cenie oferty należy uwzględnić wszystkie elementy kosztów związanych z realizacją przedmiotu zamówienia w szczególności materiały, robocizna, transport i sprzęt budowlany.

Roboty ziemne i budowlane związane z wykonaniem przedmiotu zamówienia po stronie wykonawcy.

Przed przystąpieniem do realizacji przedmiotu zamówienia wykonawca jest zobowiązany do wizji lokalnej w celu prawidłowej wyceny zakresu przedmiotu zamówienia.

Wykonawca jest odpowiedzialny za wykonanie robót zgodnie z obowiązującymi normami branżowymi, przepisami bhp i ppoż, a także za prawidłowe zabezpieczenie terenu w obrębie prowadzonych robót. Należyte zabezpieczenie prac na wysokościach leży wyłącznie po stronie Wykonawcy.

Przy organizacji terenu robót Wykonawca powinien zwrócić uwagę, że będzie wykonywał zamówienie na czynnych obiektach użyteczności publicznej.

Materiały niepotrzebne, uzyskane z demontaży, powinny zostać zutyliczowane zgodnie z obowiązującymi przepisami, wszelkie koszty z tym związane ponosi wykonawca.