

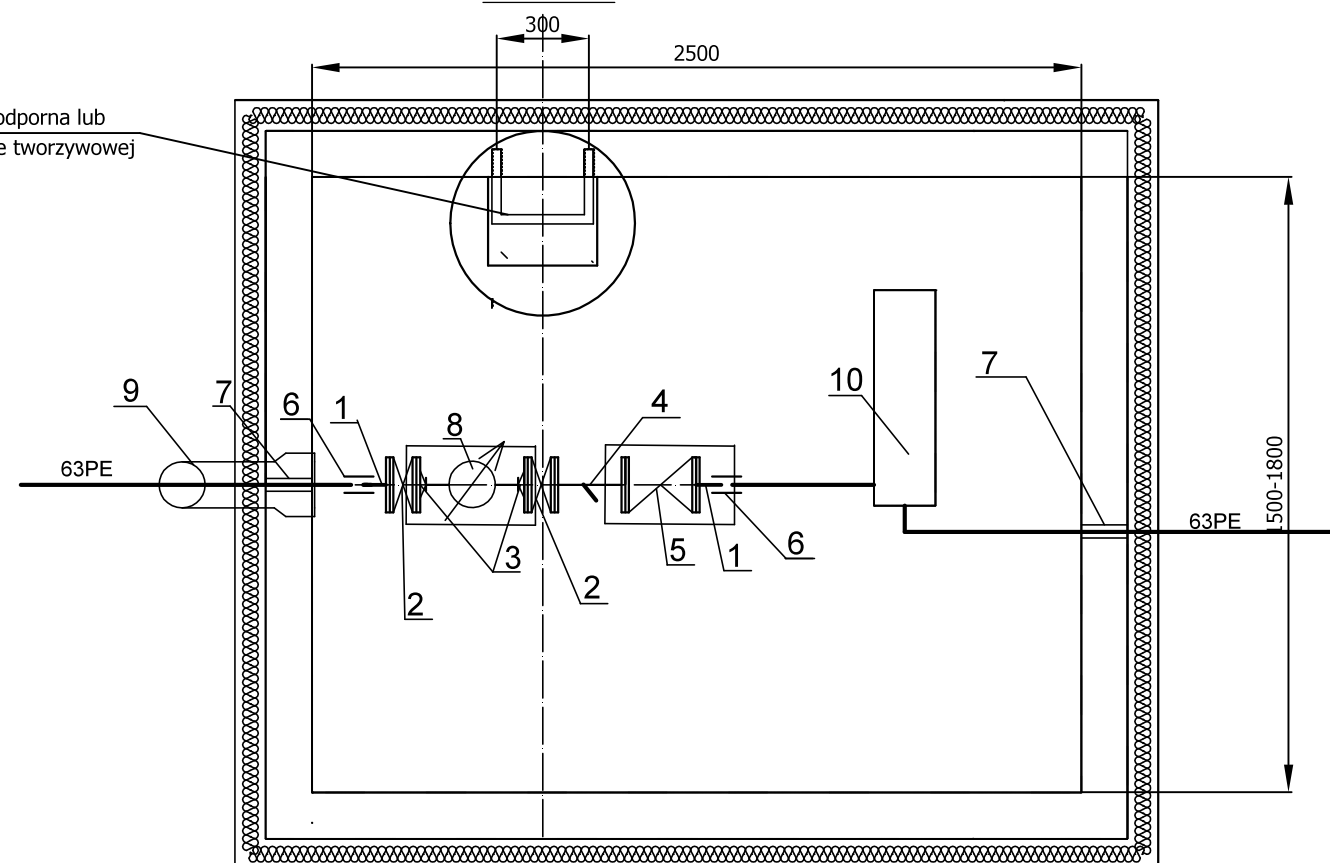
## ZESTAWIENIE KSZTAŁTEK

L.p.	Wyszczególnienie	Średnica	Materiał	Ilość	Producent
1	Tuleja kołnierзова 63/50 PE100S DR17, kołnierz PP/stal 63/50,	63 63/2"	PE 100	2	Wavin +GF+ LUB INNY
2	Zawór kołnierзовy kulowy DN 50, PN 10	2"	żel.	2	EFAR, ZAWGAZ LUB INNY
3	Kołnierz DN 50 epoksydowany z gwintem wewnętrznym 2", redukcja 2 / 1 1/2"	DN 50 2"/1 1/2"	żeliwo	2	HAWLE LUB INNY
4	Filtr siatkowy kołnierзовy DN 50	DN50	ZEL.	1	OVENTROP
5	Zawór antyskażeniowy kołnierзовy EA423RE	2"		1	SOCLA LUB INNY
6	Mufa elektrooporowa 63PE100 SDR 11 typ 5391 16	63 PE	PE100	2	Wavin +GF lub inny
7	Uszczelnienie przejścia rury 63PE przez ścianę (np. łańcuch uszczelniający Integra)		PE100	kpl	
8	Wodomierz	DN 50		1	DOSTAWA AQUANET
9	Wentylacja- kominek 160 PVC, rura 160 PVC, kolano 87° 160 PVC	160	PVC	kpl	
10	Pompa podnosząca ciśnienie (przepływ od 7 do 21 m3/h; przy ciśnieniu nie mniejszym niż 0,43 MPa na wyjściu z pompy), o mocy 5,5-7,0kW			kpl	

PODSTAWA BETONOWA  
POD ARMATURĘ

A-A

Klamry żłazowe-stal kwasoodporna lub  
pręt stalowy pełny w otulinie tworzywowej



## JK PROJEKT

Jerzy Kaczkowski, ul. Nad Różanym Potokiem 26e, 61-680 Poznań

OBIEKT:	Projekt nawadniania kortów tenisowych		
LOKALIZACJA:	dz. nr 10/1 os. Piastowskie 106a, Poznań		
INWESTOR:	Poznańskie Osrodki Sportu i Rekreacji ul. J. Spychalskiego 34 61-553 Poznań		
OPRACOWAŁ:	mgr. inż. Jerzy Kaczkowski  upr. bud. 142/PW/93		NR RYS.: 3
BRANŻA: ARCHITEKTURA	Studnia wodomierzowa	DATA:	marzec 2022