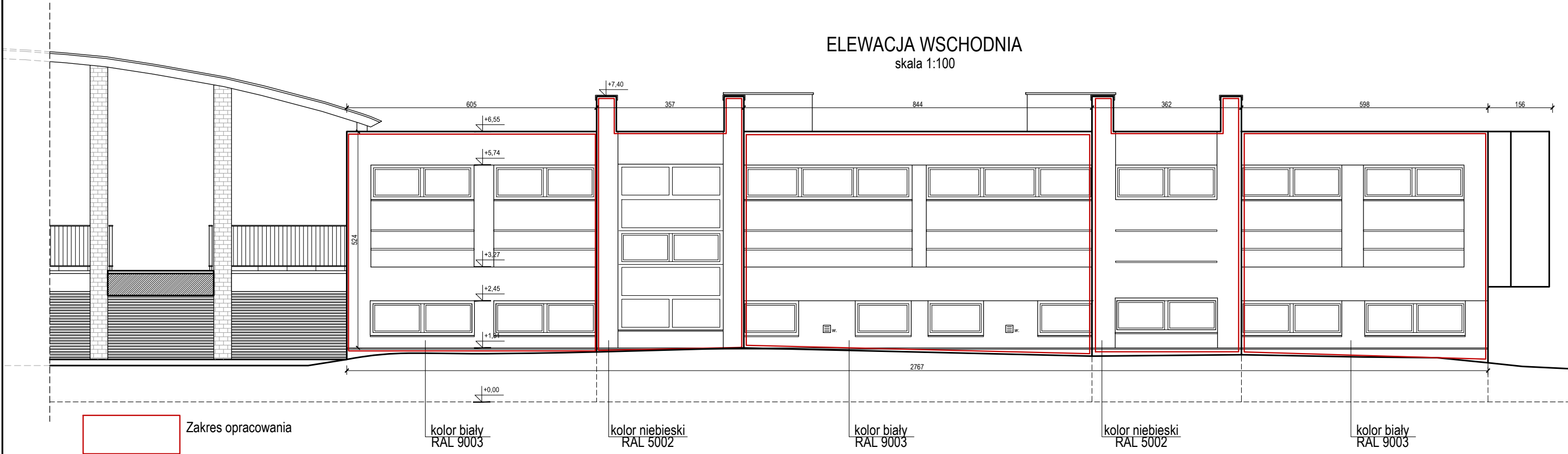
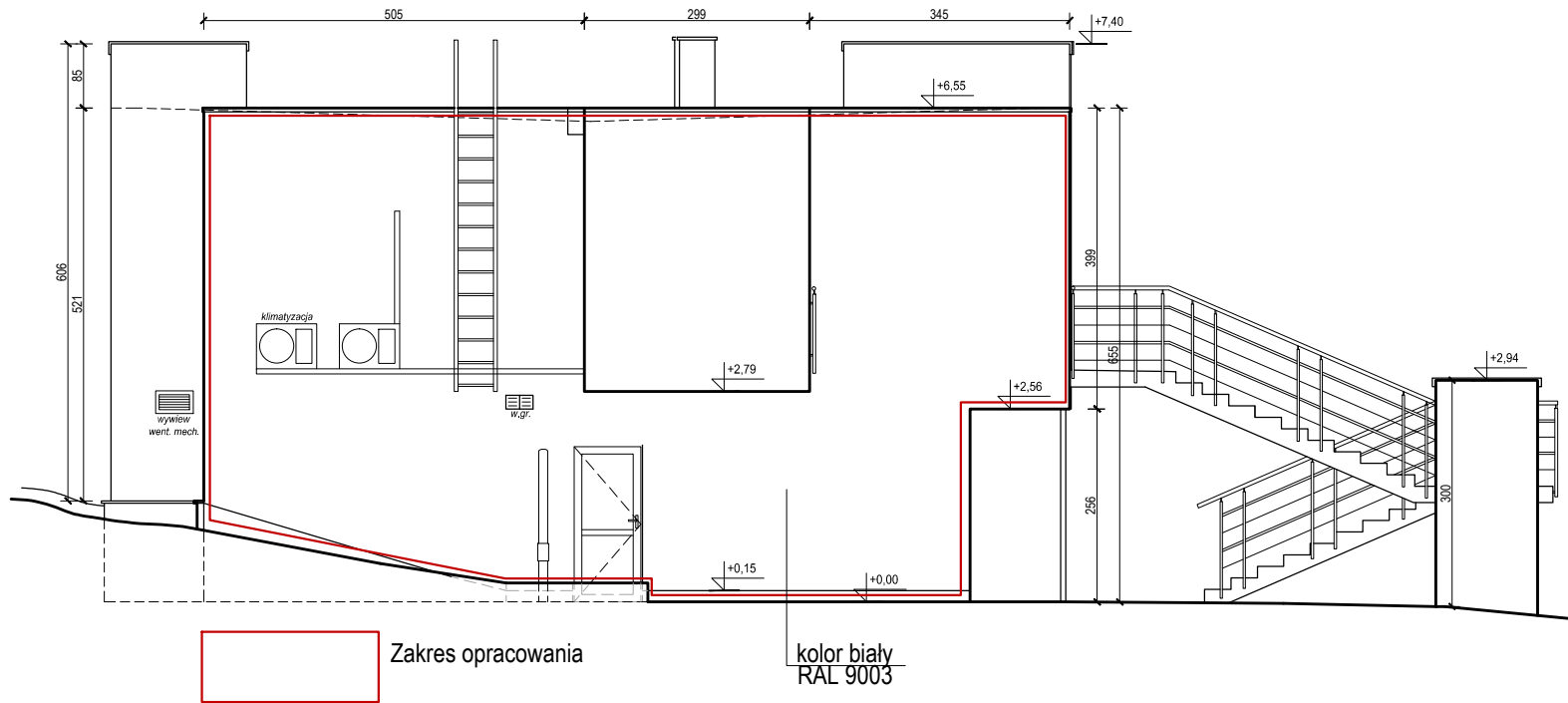


ELEWACJA WSCHODNIA
skala 1:100



ELEWACJA PÓŁNOCNA
skala 1:100



- UWAGA:
1. Wszystkie roboty należy wykonywać zgodnie z Polskimi Normami, "Warunkami technicznymi wykonania i odbioru robót, budowlano-montażowych opracowanymi przez Instytut Techniki Budowlanej oraz wg. zasadami wiedzy budowlanej.
 2. Każdy składnik projektowy należy rozpatrywać i rozpoznawać w dokumentacji w kontekście wszystkich rysunków, które do tego składnika się odnoszą z uwzględnieniem wszystkich opisów technicznych i zasad wiedzy budowlanej
 3. Ze względu na charakter obiektu, wszystkie wymiary i rzędne należy sprawdzić na budowie, precyzyjnie wytyczyć geodezyjnie na etapie wykonawczym.
 4. Uwagi i opisy zamieszczone w części opisowej projektu są integralną częścią niniejszego opracowania.
 5. Wszelkie prawa zastrzeżone. Kopiowanie, reprodukcowanie i rozpowszechnianie bez zgody Autora projektu zabronione.

nazwa inwestycji:	REMONT ELEWACJI BUDYNKU SANITARNEGO I BUDYNKU KRĘGIELNI
adres inwestycji:	os. Piastowskie 106a, 60-164 Poznań obręb Rataje, ark. nr 16, działka nr 10/1 i 10/2
inwestor:	POZNAŃSKIE OŚRODKI SPORTU I REKREACJI ul. J.Spychalskiego 34 61-553 Poznań

jednostka projektowa:		wart@op.pl pl. Lipowy 3/2 61-478 Poznań kom. 663 342 030	
projektował:		mgr inż. arch. P. Jasiniak upr. nr 7131/45/P/2000 arch. W. Kajoch	
sprawdził:		mgr inż. arch. I. Olszewska upr. nr 7131/21/P/2004	
stadium:	PROJEKT BUDOWLANY	rewizja:	00
branża:	ARCHITEKTURA	nr rys.:	PB-09
data:	10.2020	skala:	1:100
treść rysunku:			
BUDYNEK SANITARNY SCHEMAT ELEWACJA WSCHODNIA I PÓŁNOCNA			