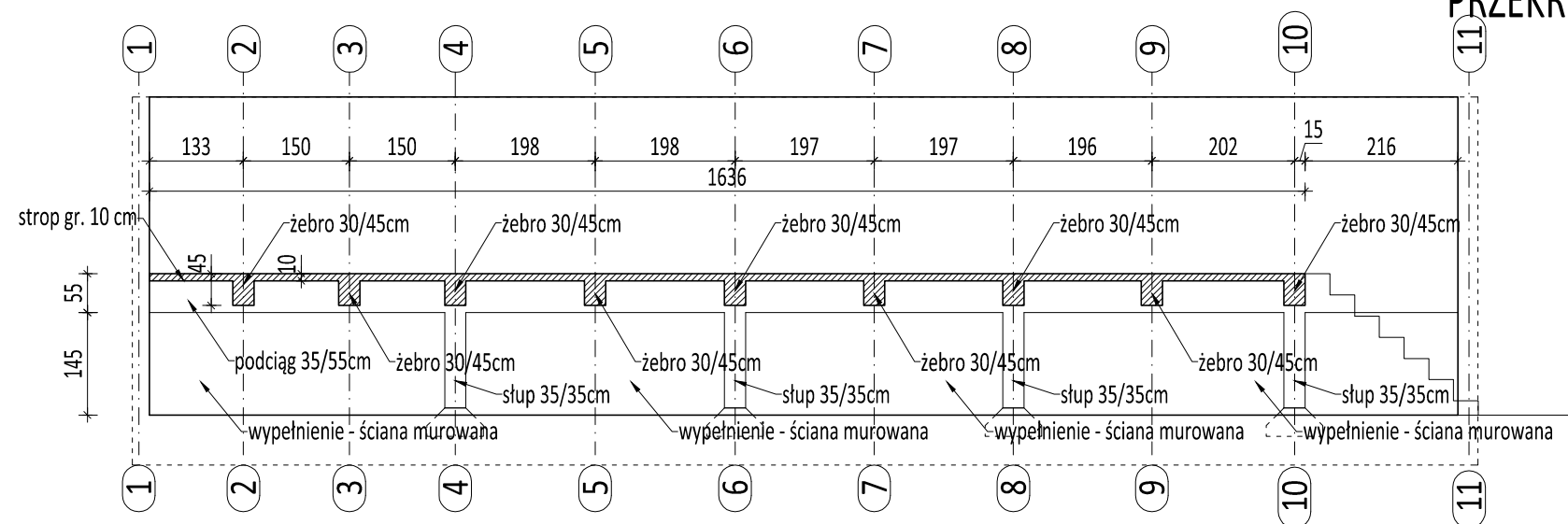
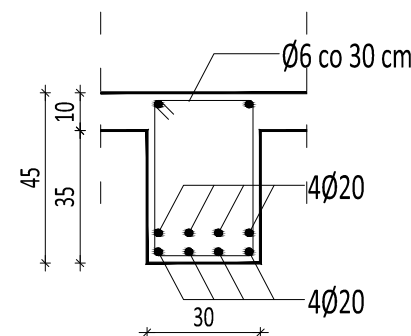


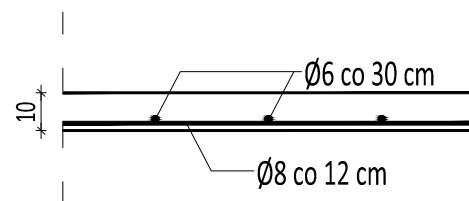
RZUT skala 1:100



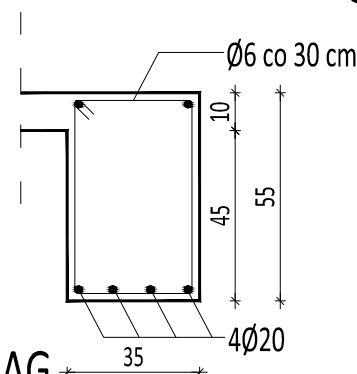
PRZEKRÓJ PODŁUŻNY skala 1:100



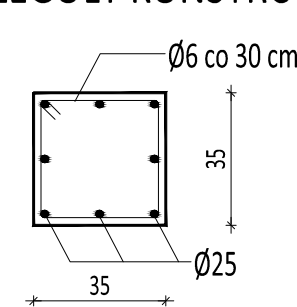
ŻEBRO
PRZEKRÓJ skala:1:20



STROP
PRZEKRÓJ skala:1:20



PODCIĄG
PRZEKRÓJ skala:1:20



SŁUP
PRZEKRÓJ skala:1:20

SZCZEGÓŁY KONSTRUKCYJNE skala 1:20

- UWAGA:
1. Wszystkie roboty należy wykonywać zgodnie z Polskimi Normami, "Warunkami technicznymi wykonania i odbioru robót, budowlano-montażowych opracowanymi przez Instytut Techniki Budowlanej oraz zasadami wiedzy i sztuki budowlanej.
 2. Każdy składnik projektowy należy rozpatrywać i rozpoznawać w dokumentacji w kontekście wszystkich rysunków, które do tego składnika się odnoszą z uwzględnieniem wszystkich opisów technicznych i zasad sztuki budowlanej
 3. Ze względu na charakter obiektu, wszystkie wymiary i rzędne należy sprawdzić na budowie, precyzyjnie wytyczyć geodezyjnie na etapie wykonawczym.
 4. Uwagi i opisy zamieszczone w części opisowej projektu są integralną częścią niniejszego opracowania.
 5. Wszelkie prawa zastrzeżone. Kopiowanie, reprodukcja i rozpowszechnianie bez zgody Autora projektu zabronione.

nazwa inwestycji:	MODERNIZACJA BUDYNKU „CHWIAŁKA”
adres inwestycji:	BUDYNEK PŁYWAŁNI KRYTEJ "CHWIAŁKA" ul. J. Spychalskiego 34, 61-553 Poznań
inwestor:	MIASTO POZNAŃ POZNAŃSKIE OŚRODKI SPORTU I REKREACJI - SAMORZĄDOWY ZAKŁAD BUDŻETOWY ul. J. Spychalskiego 34, 61-553 Poznań

jednostka projektowa:	wart BIURO PROJEKTOWE I OBSŁUGI INWESTYCJI	wart@op.pl pl. Lipowy 3/2 61-478 Poznań kom. 663 342 030
projektował:	mgr inż. arch. Piotr Jasiniak	
inż. Kazimierz Siekierski		
stadium:	PROJEKT WYKONAWCZY	rewizja: 00
branża:	ARCHITEKTURA / KONSTRUKCJA	nr rys.: PB-02
data:	06.2020	skala: 1:100/20
treść rysunku:	RZUT PIWNICY PRZEKRÓJ PODŁUŻNY SZCZEGÓŁY KONSTRUKCYJNE	