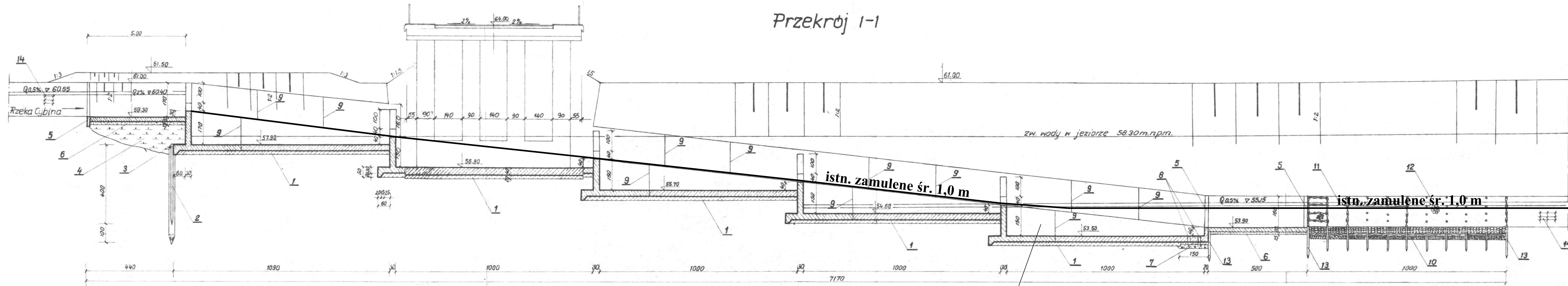


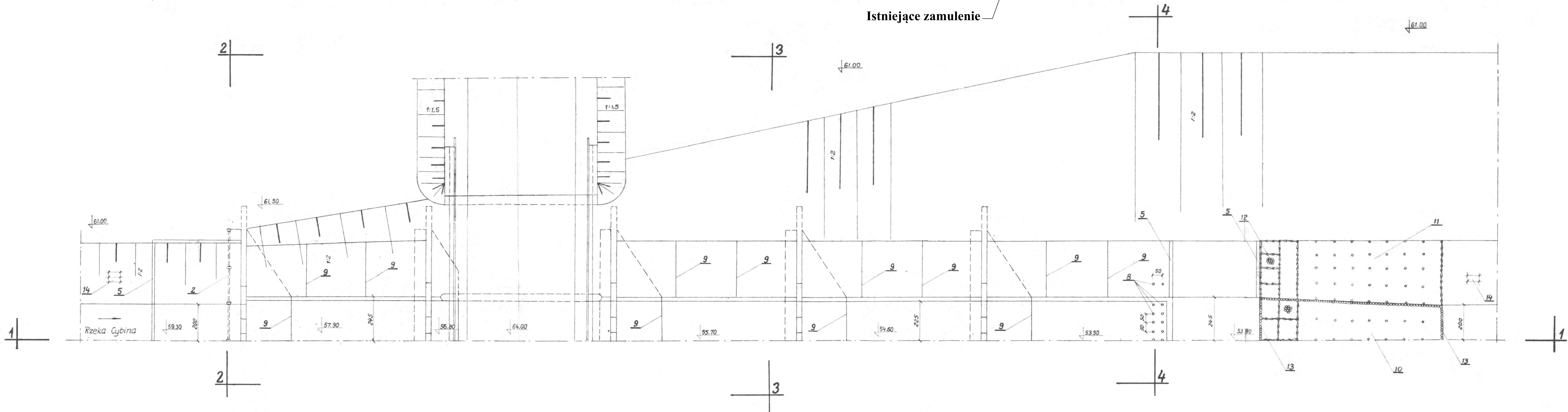
Odw. 18

59.90
60
61
62
63
64
65
66
67
68
69
70
71
72
73
74
75
76
77
78
79
80
81
82
83
84
85
86
87
88
89
90
91
92
93
94
95
96
97
98
99
100

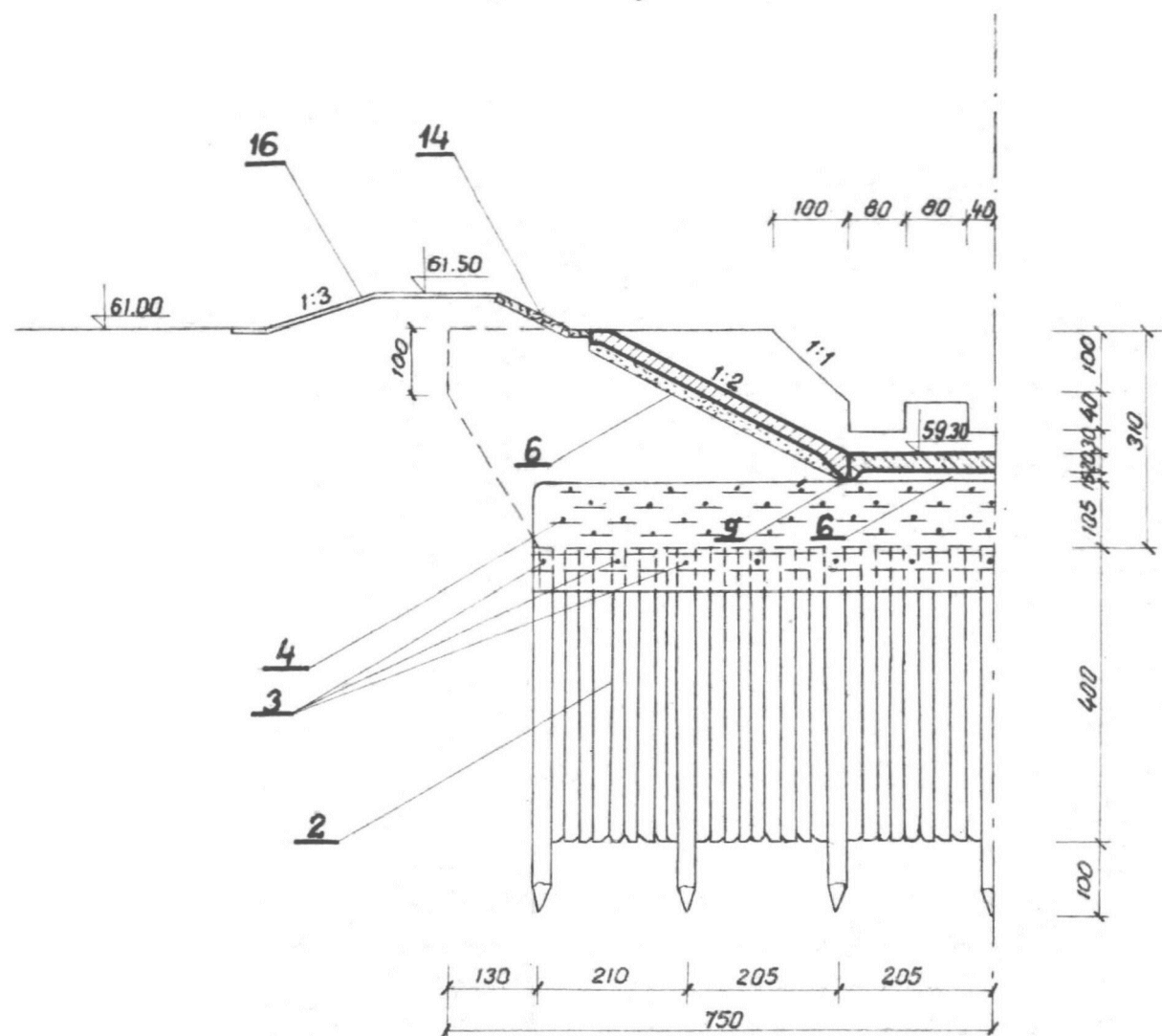


Odw. 16/15

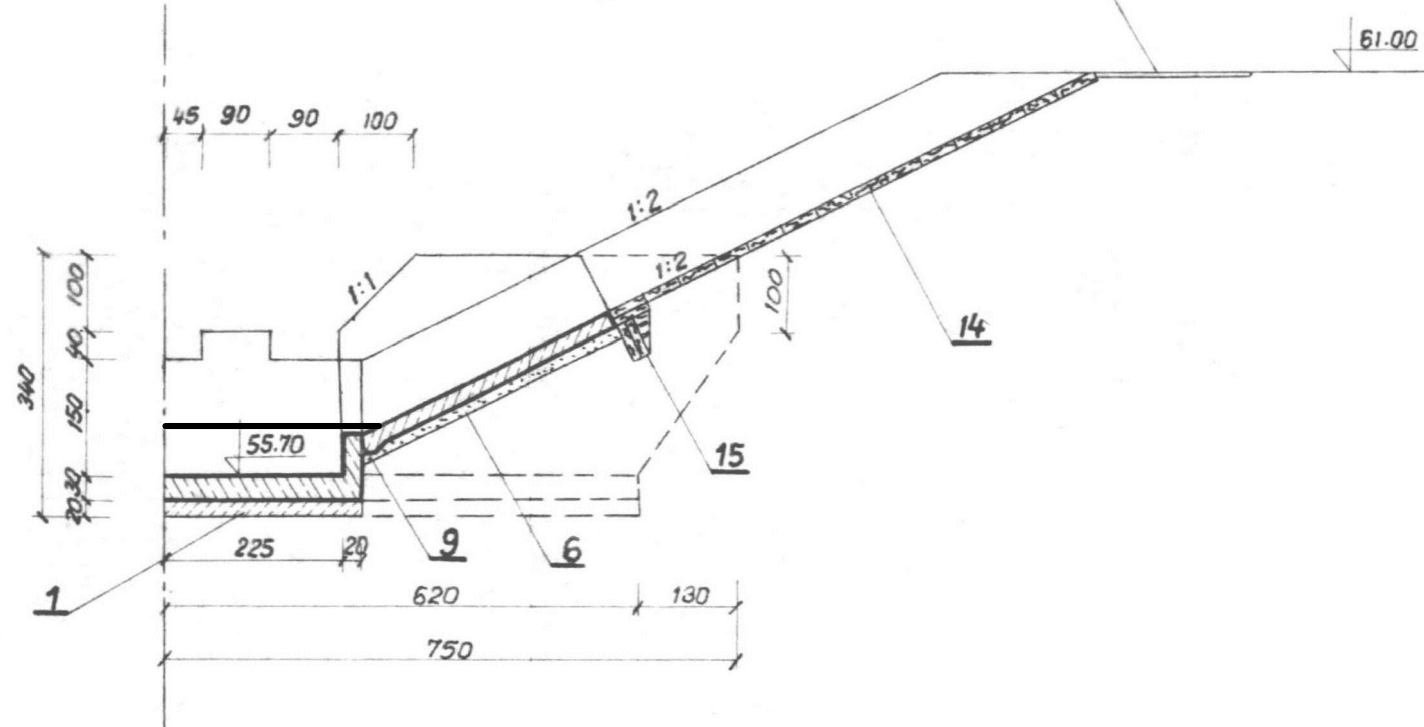
60.21
61
62
63
64
65
66
67
68
69
70
71
72
73
74
75
76
77
78
79
80
81
82
83
84
85
86
87
88
89
90
91
92
93
94
95
96
97
98
99
100



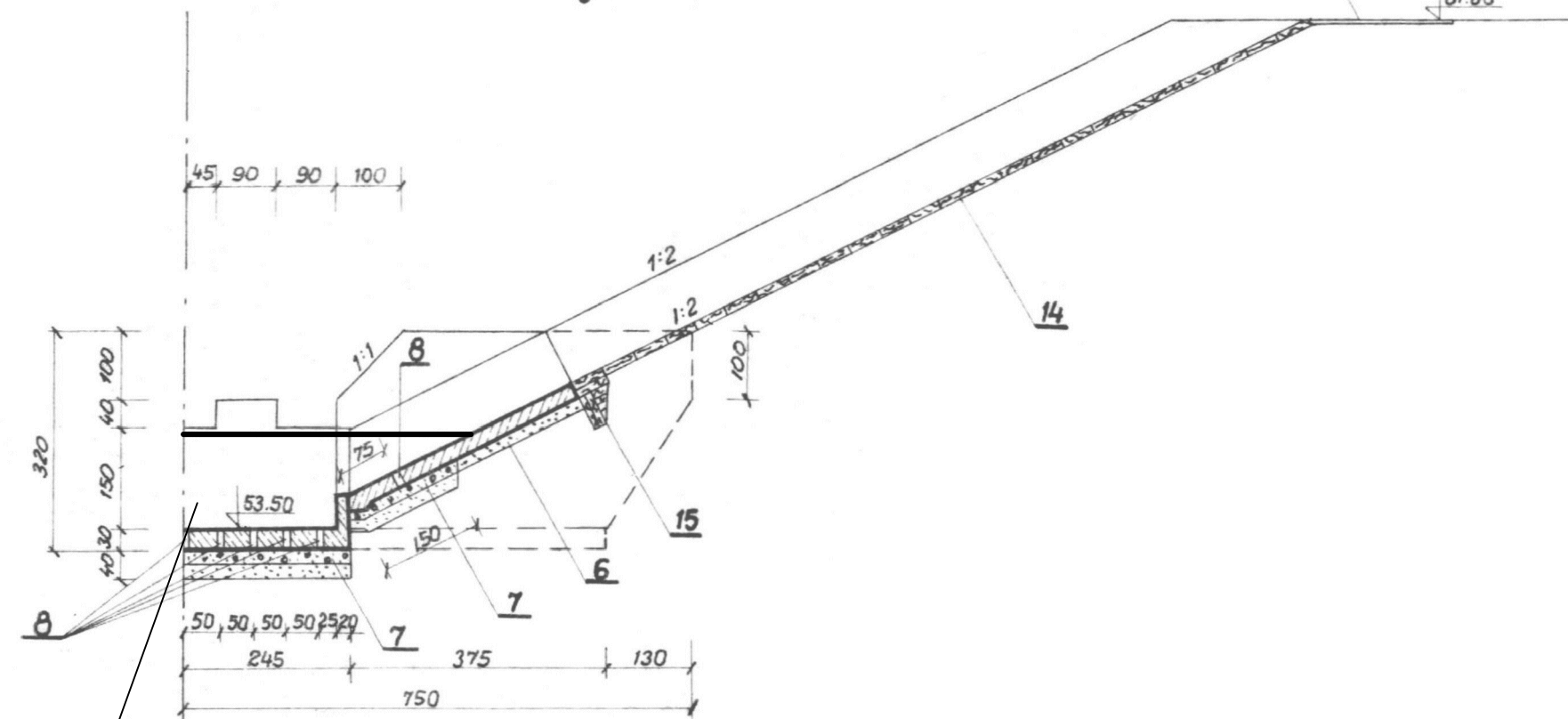
Przekrój 2-2



Przekrój 3-3



Przekrój 4-4



Istniejące zamulenie

Poz.	Wyszczególnienie
1	Podłoże z betonu R _w 90 grub. 20cm
2	Ścianka szczelna drewniana z bali 100mm at. 4.00m
3	Kotwie ściągackie szczelnej
4	Uszczelnienie z gliny
5	Krawężnik 15x20cm z bet. R _w 170
6	Podsyпка żwirowa grub. 15cm
7	Filtr odwrotny
8	Otwory drenazowe ø10 cm
9	Dylatacja - 2 warstwy papy na lepiku
10	Narzut kamienny w płotkach 100x100mm na faszynie
11	Narzut kamienny w płotkach 100x100mm
12	Kamień ø20-40mm grub. 30cm
13	Palisada z pali ø7-9cm dług. 1.50m
14	Darmina na płask przybita szpilkami
15	Darmina na mur
16	Humus z obściemem trawą



Projekt budowlano-wykonawczy
usunięcia namulów z dna rzeki Cybiny
wraz z uzupełnieniem uszkodzeń
brzegów i budowli wodnych
Zbiornika Malta

mgr inż. Maciej Wojtkowiak
mgr inż. Malwina Lubkowska

Kaskada na wlocie do Zbiornika Malta

Projekt	3382/20	09.2020	1:100	5
Skala	1:100			
Strona	5			